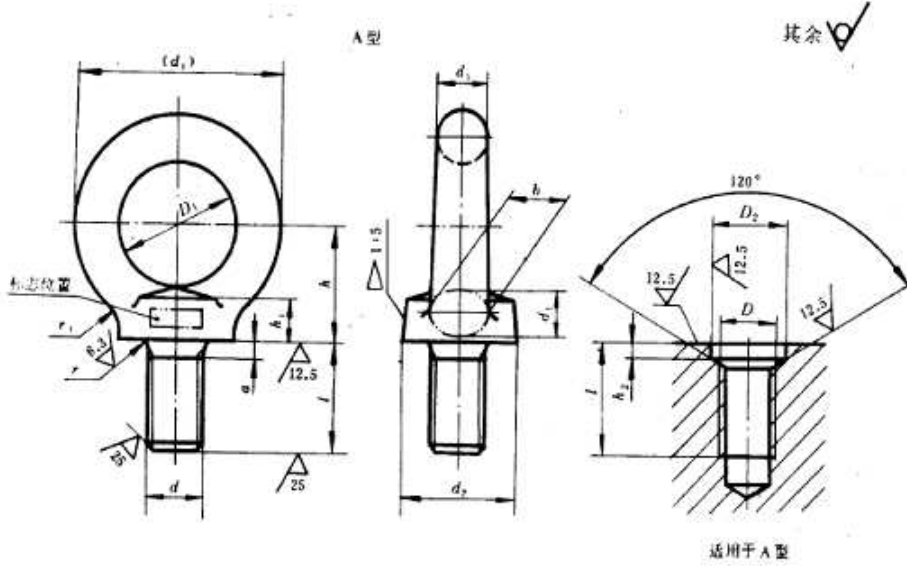


吊环螺钉

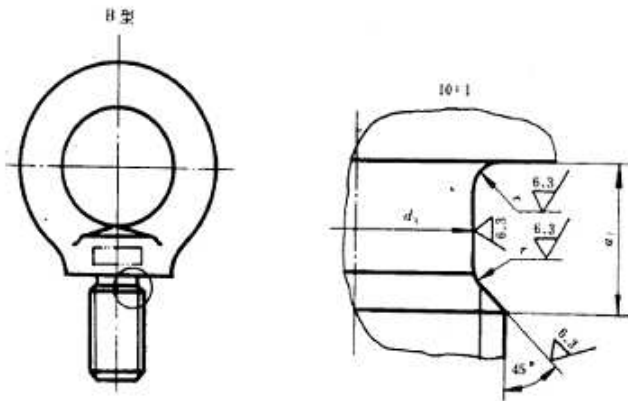
Eyebolts

GB 825—88

代替 GB 825—76



其余 ∇



末端倒角或倒圆按GB 2规定。

A型无螺纹部分杆径约等于螺纹中径或等于螺纹大径。

表 1

mm

规格 (d)		M 8	M 10	M 12	M 16	M 20	M 24	M 30	M 36	M 42	M 48	M 56	M 64	M 72 × 6	M 80 × 6	M 100 × 6
d ₁	max	9.1	11.1	13.1	15.2	17.4	21.4	25.7	30	34.4	40.7	44.7	51.4	63.8	71.8	79.2
	min	7.6	9.6	11.6	13.6	15.6	19.6	23.5	27.5	31.2	37.1	41.1	46.9	58.8	66.8	73.6
D ₁	公称	20	24	28	34	40	48	56	67	80	95	112	125	140	160	200
	min	19	23	27	32.9	38.8	46.8	54.6	65.5	78.1	92.9	109.9	122.3	137	157	196.7
	max	20.4	24.4	28.4	34.5	40.6	48.6	56.6	67.7	80.9	96.1	113.1	126.3	141.5	161.5	201.7
d ₂	max	21.1	25.1	29.1	35.2	41.4	49.4	57.7	69	82.4	97.7	114.7	128.4	143.8	163.8	204.2
	min	19.6	23.6	27.6	33.6	39.6	47.6	55.5	66.5	79.2	94.1	111.1	123.9	138.8	158.8	198.6
k ₁	max	7	9	11	13	15.1	19.1	23.2	27.4	31.7	36.9	39.9	44.1	52.4	57.4	62.4
	min	5.6	7.6	9.6	11.6	13.5	17.5	21.4	25.4	29.2	34.1	37.1	40.9	48.8	53.8	58.8
l	公称	16	20	22	28	35	40	45	55	65	70	80	90	100	115	140
	min	15.1	18.95	20.95	26.95	33.75	38.75	43.75	53.5	63.5	68.5	78.5	88.25	98.25	113.25	138
	max	16.9	21.05	23.05	29.05	36.25	41.25	46.25	56.5	66.5	71.5	81.5	91.75	101.75	116.75	142
d ₂	参考	36	44	52	62	72	88	104	123	144	171	196	221	260	296	356
k		18	22	26	31	36	44	53	63	74	87	100	115	130	150	175
r ₁		4	4	6	6	8	12	15	18	20	22	25	25	35	35	40
r	min	1	1	1	1	1	2	2	3	3	3	4	4	4	4	5
a ₁	max	3.75	4.5	5.26	6	7.5	9	10.5	12	13.5	15	16.5	18	18	18	18
d ₃	公称(max)	6	7.7	9.4	13	16.4	19.6	25	30.8	35.6	41	48.3	55.7	63.7	71.7	91.7
	min	5.82	7.48	9.18	12.73	16.13	19.27	24.67	29.91	35.21	40.61	47.91	55.24	63.24	71.24	91.16
a	max	2.5	3	3.5	4	5	6	7	8	9	10	11	12	12	12	
b		10	12	14	16	19	24	28	32	38	46	50	58	72	80	88
D		M 8	M 10	M 12	M 16	M 20	M 24	M 30	M 36	M 42	M 48	M 56	M 64	M 72 × 6	M 80 × 6	M 100 × 6
D ₂	公称(min)	13	15	17	22	28	32	38	45	52	60	68	75	85	95	115
	max	13.43	15.43	17.52	22.52	28.52	32.62	38.62	45.62	52.74	60.74	68.74	75.74	85.87	95.87	115.87
k ₂	公称(min)	2.5	3	3.5	4.5	5	7	8	9.5	10.5	11.5	12.5	13.5	14	14	14
	max	2.9	3.4	3.98	4.98	5.48	7.58	8.58	10.08	11.2	12.2	13.2	14.2	14.7	14.7	14.7

注: M 8 ~ M 36 为商品紧固件规格。

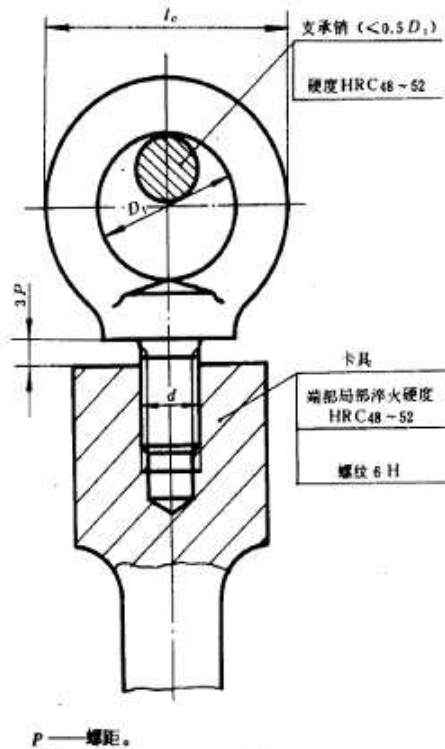


图 2

5.2.5.2 M 8 ~ M 36 的吊环螺钉，用实物进行试验。试验装置如图 2 所示。加载至表 4 规定的轴向最小断裂载荷值，卸载后目测检查，试件不得发生断裂。

为避免试件承受横向载荷，试验机的夹具应能自动定心。试验时夹头的移动速度不应超过 25 mm/min。

5.2.5.3 M 42 ~ M 100 × 6 的吊环螺钉，用机加工试件进行试验。其方法由供需双方协议。

5.2.6 硬度试验按 GB 230 的规定，并在螺杆末端中心部位或环部测定。

5.3 验收检查、标志与包装

5.3.1 应在图 1 所示部位制出材料牌号（20 或 25）的标志以及制造厂的商标或鉴别。

5.3.2 验收检查、标志与包装按 GB 90 规定。

5.3.2.1 尺寸项目及合格质量水平（AQL）：

- a. 杆部与支承面交接处的圆角半径（ r ）按 AQL = 1.5；
- b. 螺纹通规和止规检查按 AQL = 1.0；
- c. 其他均为次要尺寸项目，按 AQL = 2.5。

5.3.2.2 机械性能抽查项目为：轴向保证载荷、硬度及晶粒度。