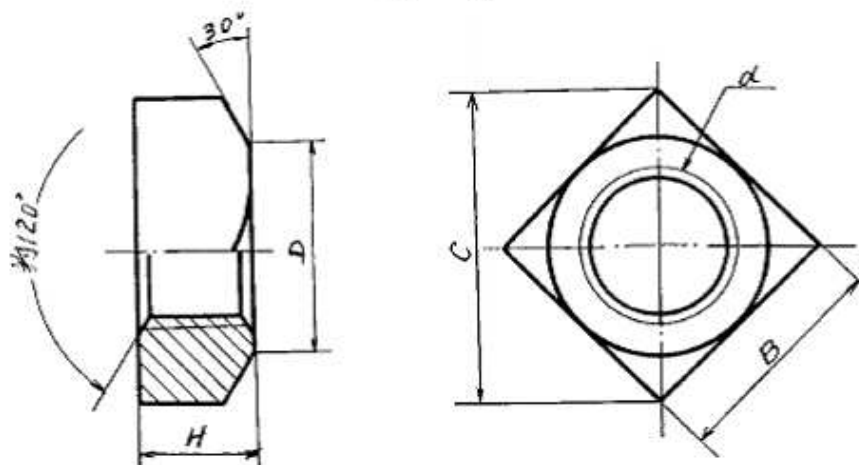


方螺母

JIS
B1163 - 2001

附表



单位 mm

螺纹公称直径 (a)	外螺纹大径	H			B			C	D	a-b			E			F			
		基本尺寸	偏差			基本尺寸	偏差			约	约	最大			最大				
			精	中	粗		精					中	粗	精	中	粗	精	中	粗
M3×0.5	3	2.4	0 -0.25	0 -0.4	—	5.5	0 -0.5	—	7.8	5.3	0.2	—	—	—	—	—	—		
M4×0.7	4	3.2	0 -0.3	0 -0.48	—	7	0 -0.2	—	9.9	6.8	—	—	2°	—	—	—	—		
M5×0.8	5	4	0 -0.3	0 -0.48	—	8	0 -0.6	—	11.3	7.8	0.3	—	—	—	—	—	—		
M6	6	5	—	—	±0.6	10	—	—	14.1	9.8	0.5	—	—	—	—	—	—		
M8	8	6.5	0 0.36	0 -0.58	±0.8	13	0 -0.25	0 -0.7	18.4	12.5	0.4 0.5	0.6 0.7	—	—	—	—	—		
M10	10	8	0 0.36	0 -0.58	±0.8	17	0 -0.25	0 -0.7	24.0	16.5	0.5	0.7	—	—	—	—	—		
M12	12	10	—	—	—	19	—	—	26.9	18	0.8	—	1°	—	—	—	—		
(M14)	14	11	—	—	—	22	—	—	31.1	21	0.7	1.0	—	—	—	—	—		
M16	16	13	—	—	—	24	0 -0.35	0 -0.8	33.9	23	0.8	1.1	1°	2°	1°	—	2°		
(M18)	18	15	0 -0.43	0 -0.7	±0.9	27	—	—	38.2	26	—	1.2	—	—	—	—	—		
M20	20	16	—	—	—	30	—	—	42.4	29	0.9	1.4	—	—	—	—	—		
(M22)	22	18	—	—	—	32	—	—	45.3	31	—	1.5	—	—	—	—	—		
M24	24	19	0 -0.52	0 -0.84	±1	36	0 -0.4	0 -1	50.9	34	1.1	1.6	—	—	—	—	—		